

# Modèle 4017RS

## CHARIOT TÉLESCOPIQUE

# JLG®

**STAGE IIIB**  
COMPLIANT

### Performances

|   |              |
|---|--------------|
| Capacité plate-forme                            | 4 000 kg     |
| Hauteur de levage maximale                      | 17,0 m       |
| Charge à hauteur maximale                       | 2 500 kg     |
| Capacité à portée max. (stabilisateurs baissés) | 500 kg       |
| Mise à niveau du châssis                        | 10°          |
| Vitesse de levage (flèche rentrée)              |              |
| Élévation                                       | 18,0 s.      |
| Abaissement                                     | 15,0 s.      |
| Déplacement de la flèche (extension/rétraction) |              |
| En extension                                    | 26 s.        |
| En rétraction                                   | 22 s.        |
| Vitesse de translation maximale                 | 25,0 km/h    |
| Moteur 3 vitesses de                            | 74,4 kW      |
| Effort de traction (en charge)                  | à déterminer |

|   |           |
|---|-----------|
| Rayon de braquage extérieur (pneus compris) | 3,80 m    |
| Poids en ordre de marche                    | 11 500 kg |

### Spécifications standard

#### Moteur

|                                    |                  |
|------------------------------------|------------------|
| Marque et modèle                   | Deutz TCD 3.6 L4 |
| Nombre de cylindres                | 4                |
| Cylindrée                          | 3,6 l            |
| Puissance brute du moteur de série | 74,4 kW/100 CV   |
| Couple maximum à 1 600 tr/min      | 420 Nm           |
| Capacité du réservoir à carburant  | 150 l            |

#### Transmission

- 3 vitesses avant/arrière hydrostatique (1ère : 5 km/h, 2nde : 12 km/h, 3ème : 25 km/h)

#### Essieux

- Essieux à réducteurs planétaires à tourillon
- Vérin de déplacement intégré
- Différentiel à glissement limité haute tolérance sur l'essieu avant

#### Freins

- Freins de service intérieurs à disque à bain d'huile sur l'essieu avant
- Freins de service à commande assistée
- Frein de stationnement hydraulique

#### Pneus

- De série
  - En option
- |                                  |
|----------------------------------|
| Mitas 14.00-24 TG02              |
| Goodyear 14.00-24 SGG            |
| Michelin 14.00-24                |
| Firestone 400/75-28 Duraforce MH |

#### Cabine

- Tous temps EROPS/FOPS entièrement vitrée
- Siège à suspension mécanique réglable dans 2 directions

#### 4 roues directrices

- Direction assistée avec entraîneur de volant
- 2 roues directrices/4 roues directrices/marche en crabe avec sélecteur de mode

#### Instruments

- Indicateur d'entretien
- Jauge de carburant
- Compteur horaire
- Jauge de pression de l'huile moteur
- Jauge de température de l'eau
- Levier droit d'inclinaison et de balancement
- Levage et cavage de la flèche sur un seul manipulateur

#### Circuit hydraulique auxiliaire

|          |       |
|----------|-------|
| Capacité | 100 l |
|----------|-------|

- Type de pompe : Pompe à engrenages
- Débit maximal de la pompe : 100 l/min
- Débit du circuit hydraulique auxiliaire : 100 l/min intermittent

### Accessoires et options

- Climatisation (en option)
- Stabilisateurs
- Feux de route
- Indicateur de stabilité de charge (LSI)
- Grille de protection (en option)
- Mise à niveau du châssis
- Feux de travail (cabine uniquement)
- Gyrophare (en option)
- Crochet amovible arrière (en option)

### Équipements

|                               |                           |
|-------------------------------|---------------------------|
| De série :                    |                           |
| Tablier standard              | 4 000 kg                  |
| Attache standard              | Attache mécanique         |
| Fourche à palettes (4 000 kg) | 1 200 mm x 60 mm x 100 mm |

|             |                                 |
|-------------|---------------------------------|
| En option : |                                 |
| Attaches    | Attaches manuelles JCB, Manitou |

|                                    |                            |
|------------------------------------|----------------------------|
| Godet malaxeur à béton             | Capacité 500 l – 1 100 kg  |
| Godet multi-fonctions avec grappin | 2,4 m de largeur           |
| Godet 4 en 1                       | 2,4 m, 1,0 m <sup>3</sup>  |
| Godet à matériaux légers           | 2,45 m, 1,8 m <sup>3</sup> |

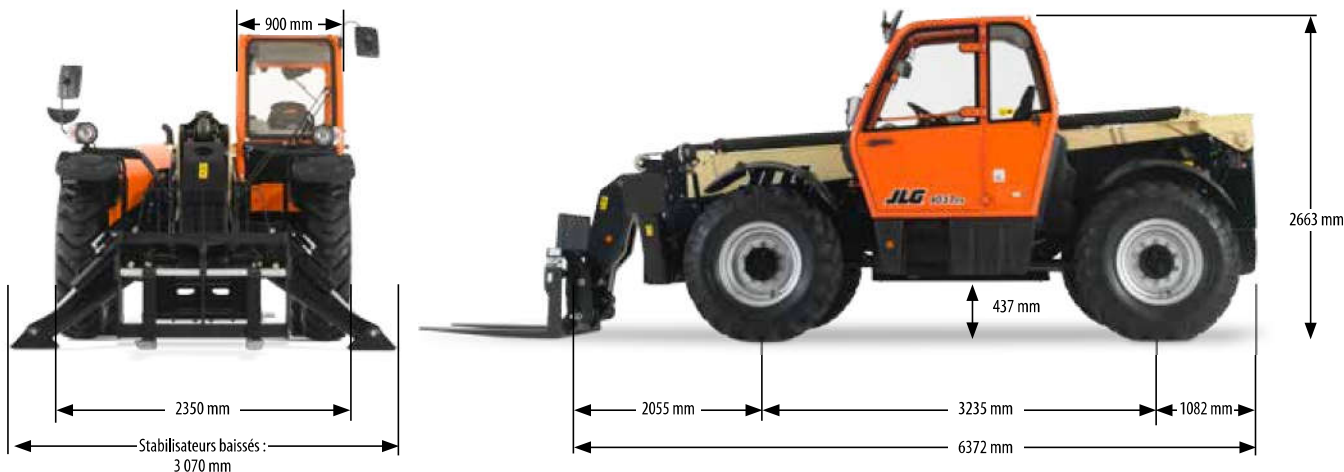
|                   |                 |
|-------------------|-----------------|
| Crochet de levage | 4 000 kg        |
| Potence           | 3,4 m, 1 000 kg |

Balayeuse

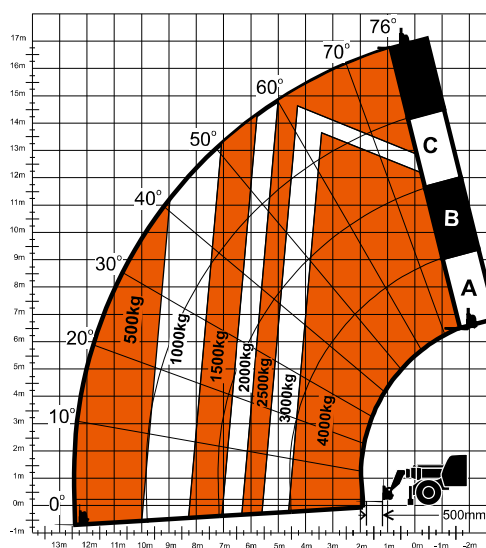
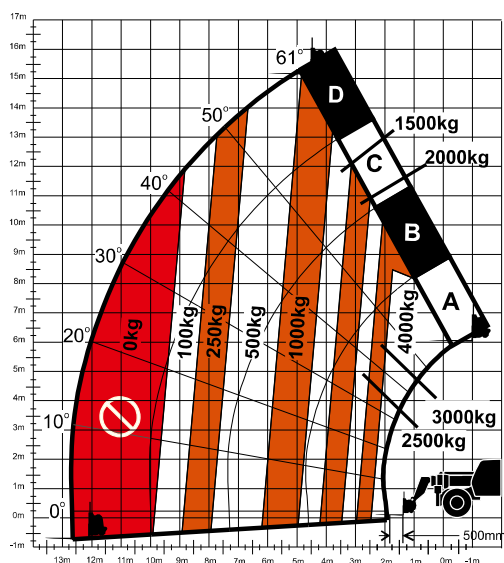


# Modèle 4017RS CHARIOT TÉLESCOPIQUE

## Dimensions



## Abaque de charge et dimensions



### IMPORTANT

Toutes les dimensions sont approximatives. Les capacités de levage nominales indiquées concernent la machine avec tablier et fourches à palettes. La machine doit être de niveau sur une surface dure, et ses pneus doivent être intacts et convenablement gonflés. Les spécifications et la stabilité de la machine dépendent des capacités de levage nominales à des angles et des longueurs de flèche spécifiques. (Si ces spécifications sont critiques, l'application proposée devra faire l'objet d'une discussion avec votre concessionnaire.) NE PAS dépasser les capacités de levage nominales, sous peine de compromettre la stabilité de la machine et de la rendre dangereuse. NE PAS faire basculer la machine vers l'avant pour déterminer la charge autorisée.

Utiliser exclusivement des équipements agréés par JLG et afficher les abaques de charge correspondant au modèle de chariot télescopique et aux équipements utilisés dans la cabine.

Dans le cadre de l'amélioration continue de ses produits, JLG Industries se réserve le droit d'en modifier les spécifications et les équipements sans préavis.



**JLG Industries, Inc.**

Polaris Avenue 63  
2132 JH Hoofddorp  
Pays-Bas  
Tél : +31 (0)23 565 5665  
Fax : +31 (0)23 565 3750  
[www.jlgeurope.com](http://www.jlgeurope.com)

Une entreprise du Groupe Oshkosh